

Votre poignée est bien comme celle-là.



Vous avez reçu une languette à installer et un sticker, voici comment procéder pour l'installation.



Soigneusement découper le sticker pour pouvoir le positionner parfaitement



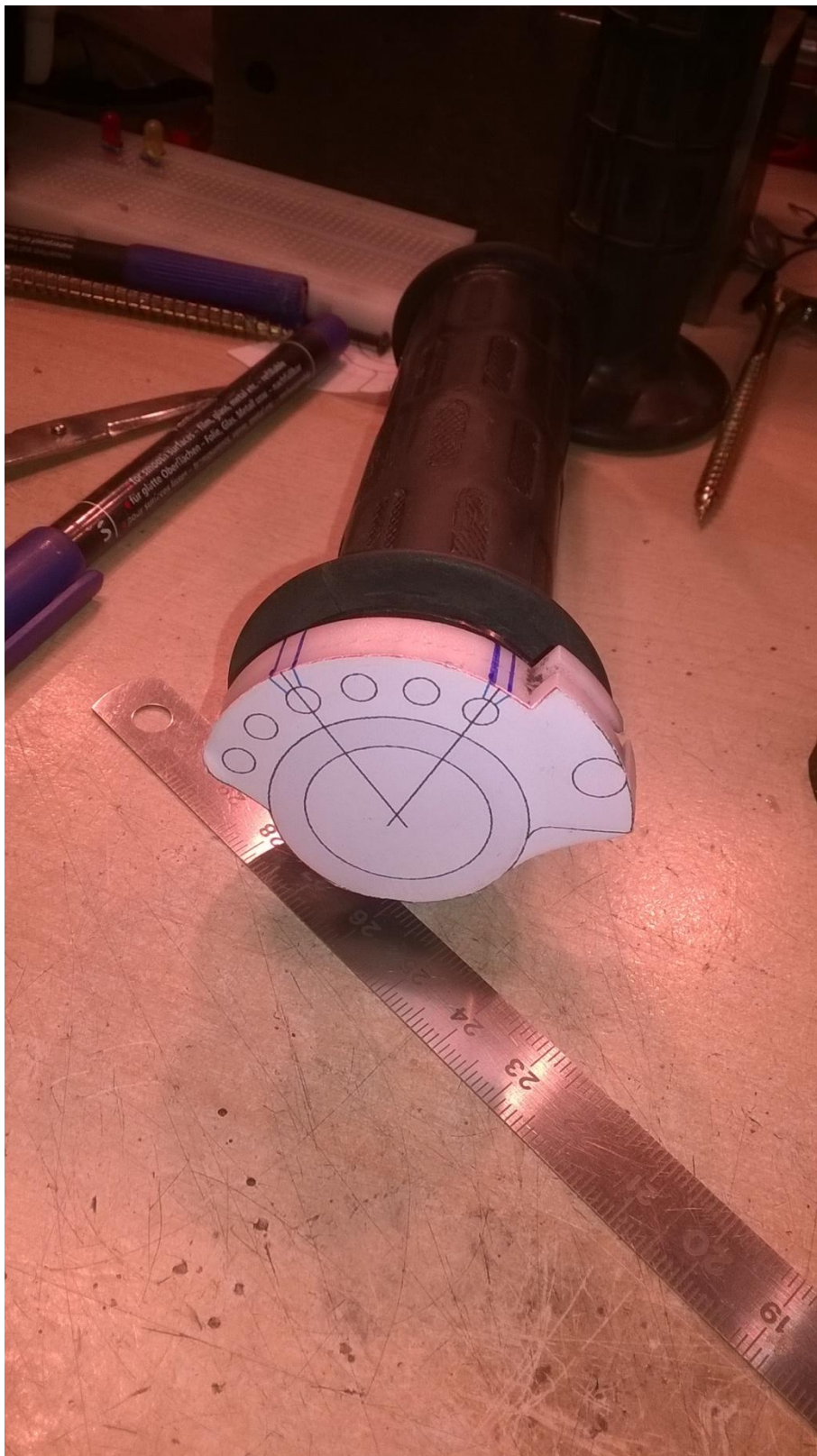


Après avoir bien nettoyé le plastique de la poignée, y coller le sticker en faisant bien correspondre les lignes imprimées en rouge ("alignement")





Tracer bien perpendiculairement les traits de coupe de sorte qu'ils coïncident avec ceux imprimés en bleu sur le sticker.





A l'aide d'une scie à métaux ou d'une mini perceuse type Dremel montée avec un disque à meuler assez fin, réaliser les coupes jusqu'à déboucher au niveau des trous borgnes de la face coté poignée.







Lorsque les sillons sont bien dégagés, à l'aide d'une pince faire entrer les deux pattes de la languette dans leur logement.





La pièce étant en place, il faut maintenant faire en sorte que la poignée puisse encore tourner dans son carter. Si dans la partie arrière du carter ça passe tout seul, il n'en est pas de même pour la partie qui conduit le câble: la languette plastique ne peut pas passer librement, et il va falloir enlever un peu d'aluminium pour y remédier.



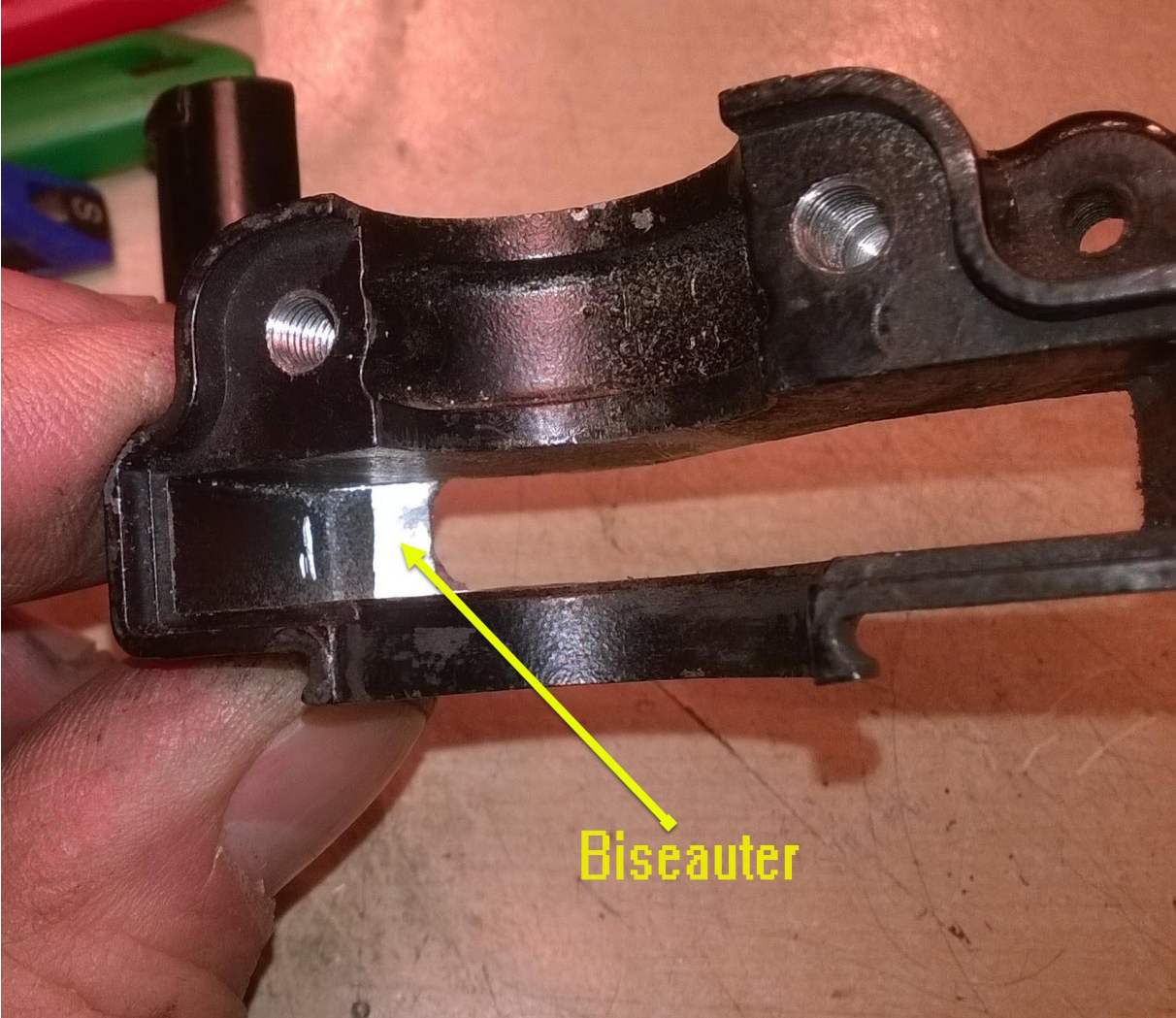


A l'aide d'une lime étroite ou d'une mini perceuse équipée cette fois d'une fraise, augmenter le passage pour la languette. (il faut enlever entre 1 et 2 mm, à titre indicatif).









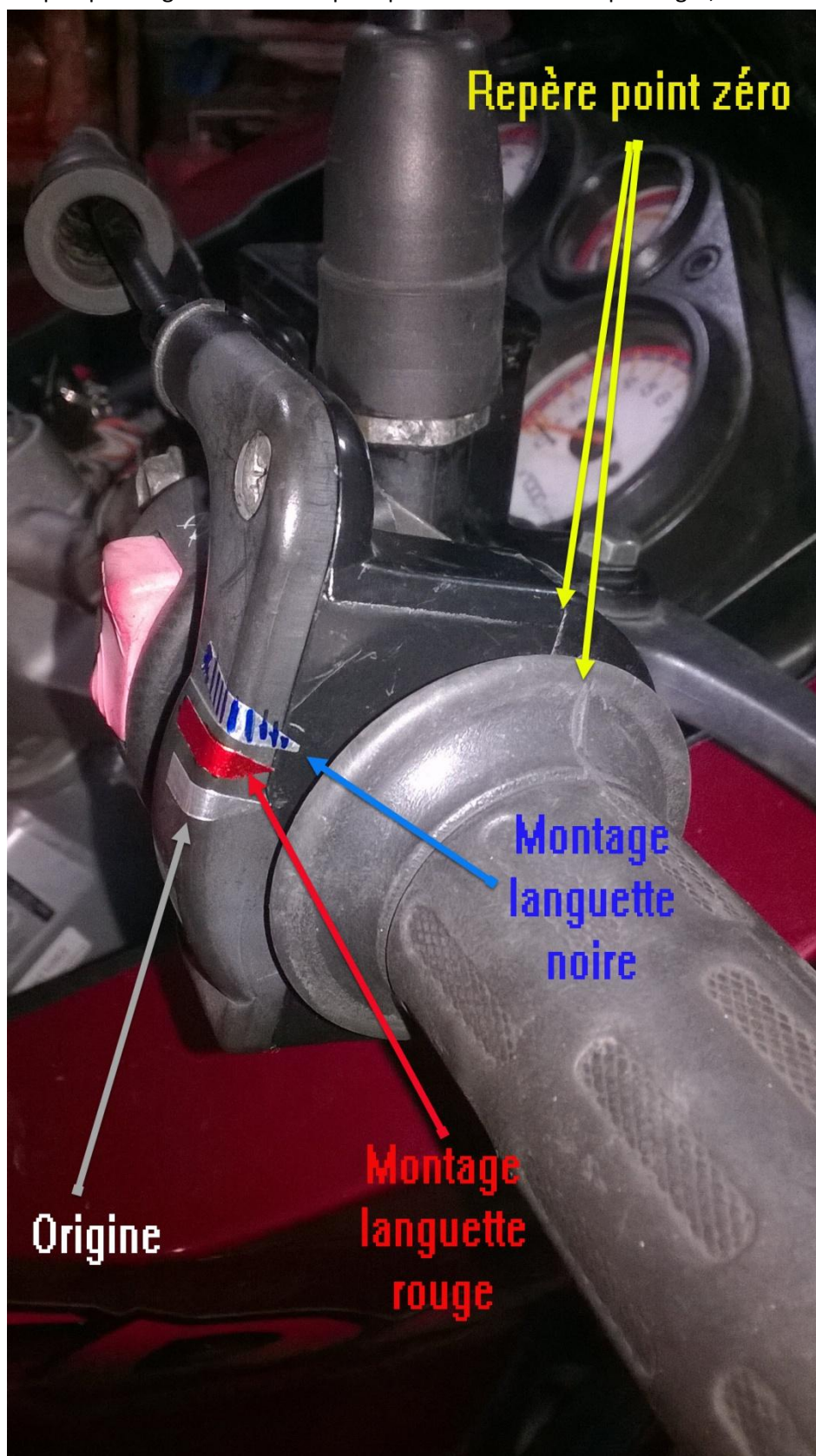


Les pièces sont prêtes, on peut contrôler que la poignée munie de sa languette tourne bien sans frottement dans son carter. Si ce n'est pas le cas, localiser l'endroit où ça frotte et enlever encore de la matière





Voilà, la poignée peut être remise en place sur la moto. La languette (noire) permet de réduire de quelques degrés de rotation pour passer du ralenti aux pleins gaz, et c'est un réel confort.



Pour réagir, apporter vos retours ou poser une question, rendez-vous sur le sujet d'origine <http://www.vam2stroke.fr/viewtopic.php?f=26&t=21739#p339971>